

BioStation L2

Sieciowy biometryczny terminal dostępu



BioStation L2 firmy Suprema jest podstawowym terminalem biometrycznym dostarcza wszechstronną funkcjonalność dla systemów Kontroli Dostępu oraz Rejestracji Czasu Pracy oparty na technologii biometrycznej następnej generacji firmy Suprema. Zaprojektowany dla różnorodnych zastosowań RCP, BioStation L2 zapewnia wyjątkową wartość poprzez połączenie najlepszego na świecie algorytmu rozpoznawania odcisku palca firmy Suprema, wysoką wydajność oraz ulepszone funkcje bezpieczeństwa.

BioStation L2

Sieciowy biometryczny terminal dostępu

Właściwości



- Najlepsza wydajność w swojej klasie
- Najnowszy algorytm rozpoznawania odcisku firmy Suprema
 - Cztero-rdzeniowy procesor 1.2GHz
 - Nawet do 150.000 dopasowań na sekundę (efektywnie)



- Zwiększona dokładność i bezpieczeństwo
- Nowy zaawansowany algorytm LFD (wykrywanie żywego palca)
 - Udoskonalony sensor optyczny OP5 oraz algorytm biometryczny



- Zwiększona pojemność
- 500.000 Użytkowników/1.000.000 zdarzeń tekstowych
 - Duża pamięć: 2GB Flash + 256 MB RAM



- Pełna funkcjonalność Rejestracji Czasu Pracy
- 2" wyświetlacz LCD z intuicyjnym GUI
 - Pełna funkcjonalność Rejestracji Czasu Pracy
 - Klawiatura dotykowa (3 x 4 przycisków)

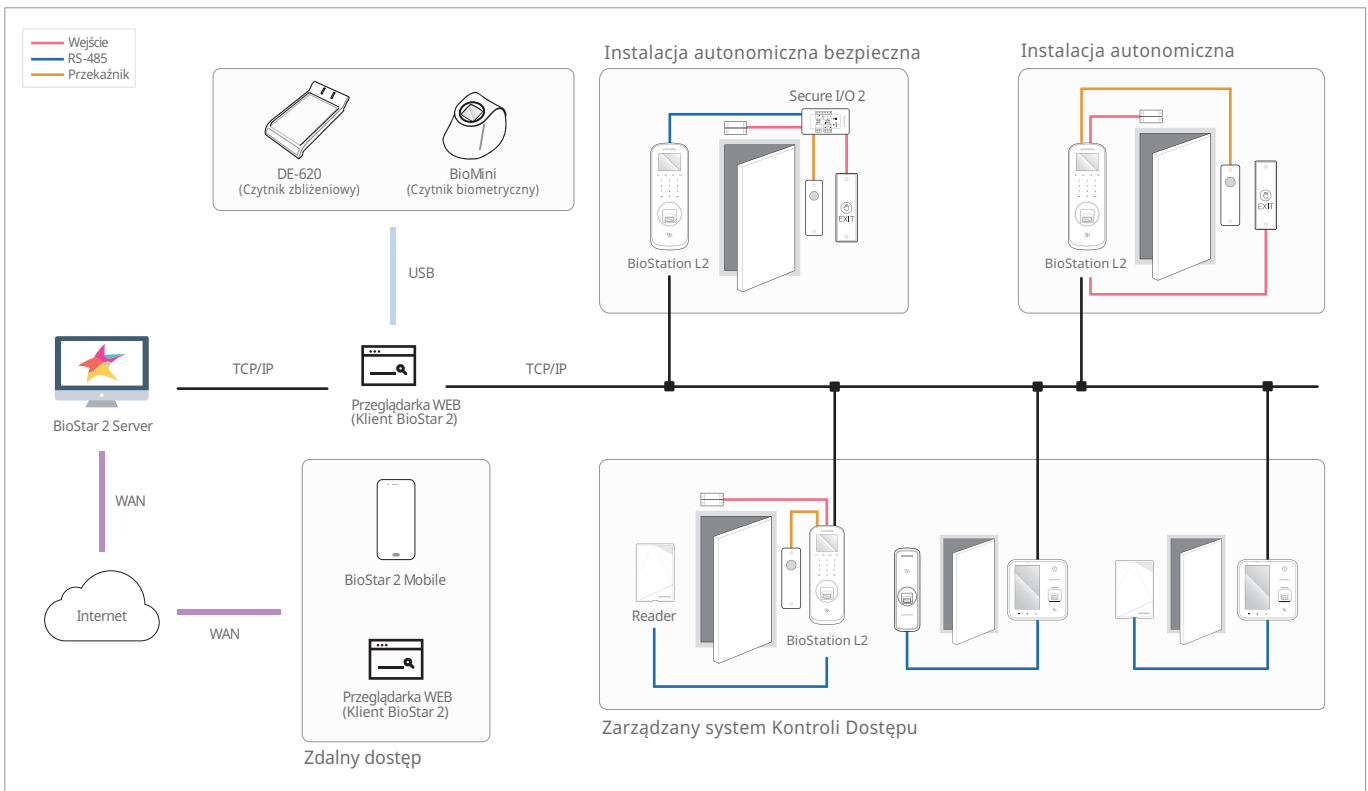


- Wszechstronne interfejsy / Opcje RF
- Wiegand, RS485, TTL I/O, przekaźnik
 - 125KHz EM
 - 13.56 MHz Mifare/DESFire/DESFire EV1/FeliCa/NFC

Specyfikacja

Biometria	Odcisk palca
Wzorzec	SUPREMA/ISO 19794-2/ANSI 378
Extractor / Matcher	Zgodne i poświadczane z MINEX
LFD	Wspierane
Opcje RF	125 KHz EM 13.56 MHz Mifare/DESFire/DESFire EV1/FeliCa/NFC
CPU	Czterordzeniowy 1.2 GHz
Pamięć	2GB Flash + 256 MB RAM
Pojemność użytkowników	500,000 (1:1), 100,000(1:N)
Pojemność wzorcy	1,000,000(1:1), 200,000(1:N)
Pojemność zdarzeń	1,000,000(tekst)
Wyświetlacz	2" kolorowy LCD
Dźwięk	16-bit Hi-Fi
Ethernet	10/100 Mbps, auto MDI/MDI-X
RS-485	1 kanał host / slave (wybieralny)
Wiegand	1 kanał wejście / wyjście (wybieralny)
TTL	2 wejścia
Przełącznik	1 przełącznik
Tamper	Wspierany
Zasilanie	DC 12V
Zakres temperatury pracy	-20°C ~ 50°C (-4°F~ 122°F)
Zakres wilgotności pracy	0% ~ 80%, nieskondensowane
Wymiary (SxWxG, mm)	71 x 201 x 44 (spód)/34 mm(góra) (2.80" x 7.91" x 1.7"(spód)/1.34"(góra)
Waga	Urządzenie: 280g Ramka montażowa: 61g
Certyfikaty	CE, FCC, KC, RoHS, REACH, WEEE

Konfiguracje systemu



Suprema Inc.

17F Parkview Tower, 248, J eongjail-ro, Bundang-gu, Seongnam-si, Gyeonggi-do, 13554, Republika Korei

Tel: +82 31 783 4502 I Fax: +82 31 783 4503 I Zamówienia: sales@supremainc.com I www.supremainc.com

©2018 Suprema Inc. Suprema oraz nazwy i numery produktów zawarte w niniejszym dokumencie są zastrzeżonymi znakami towarowymi firmy Suprema, Inc. Marki i nazwy produktów nie należące do Suprema są znakami towarowymi lub zarejestrowanymi znakami towarowymi odpowiednich firm. Wygląd produktu, zawartość i/lub specyfikacja mogą ulec zmianie bez powiadomienia.

[AHL-BSL2-180110-03-EN]

Suprema
BIOMETRICS & SECURITY