

# BioEntry P2

Kompaktowy sieciowy czytnik linii papilarnych



BioEntry P2 firmy Suprema to kompaktowy czytnik Kontroli Dostępu wspierający technologię biometryczną następnej generacji. BioEntry P2 dostarcza wiodące w swojej klasie wydajność i poziom bezpieczeństwa dzięki najnowszemu algorytmowi firmy Suprema, w połączeniu z potężnym procesorem 1.0GHz.

Upakowany w smukłą, podłużną obudowę, zapewnia dodatkową elastyczność przy projektowaniu systemu Kontroli Dostępu poprzez dwu-zakresową obsługę wielu typów kart zbliżeniowych. Dzięki wyborowi standardów komunikacji oraz różnym opcjom poświadczenia użytkownika, BioEntry P2 jest idealnym sieciowym rozwiązaniem dla małych jak i dużych systemów Kontroli Dostępu.

# BioEntry P2

## Kompaktowy sieciowy czytnik linii papilarnych

### Właściwości



#### Najlepsza wydajność w swojej klasie

- Najnowszy algorytm rozpoznawania odcisku palca firmy Suprema
- Szybkie dopasowanie: 10,000 dopasowań/sek
- Potężny procesor 1.0GHz
- Sensor optyczny wysokiej precyzji OP6



#### Pojemność na poziomie przedsiębiorstwa

- 10.000 użytkowników
- 1.000.000 zdarzeń



#### Odczyt wielu systemów kart zbliżeniowych

- dwu-zakresowy LF(125kHz), HF(13.56MHz)
- Odczytuje wszystkie typy kart łącznie z HID (EM/HID Prox/MIFARE/iCLASS/DESFire/FeliCa/NFC)



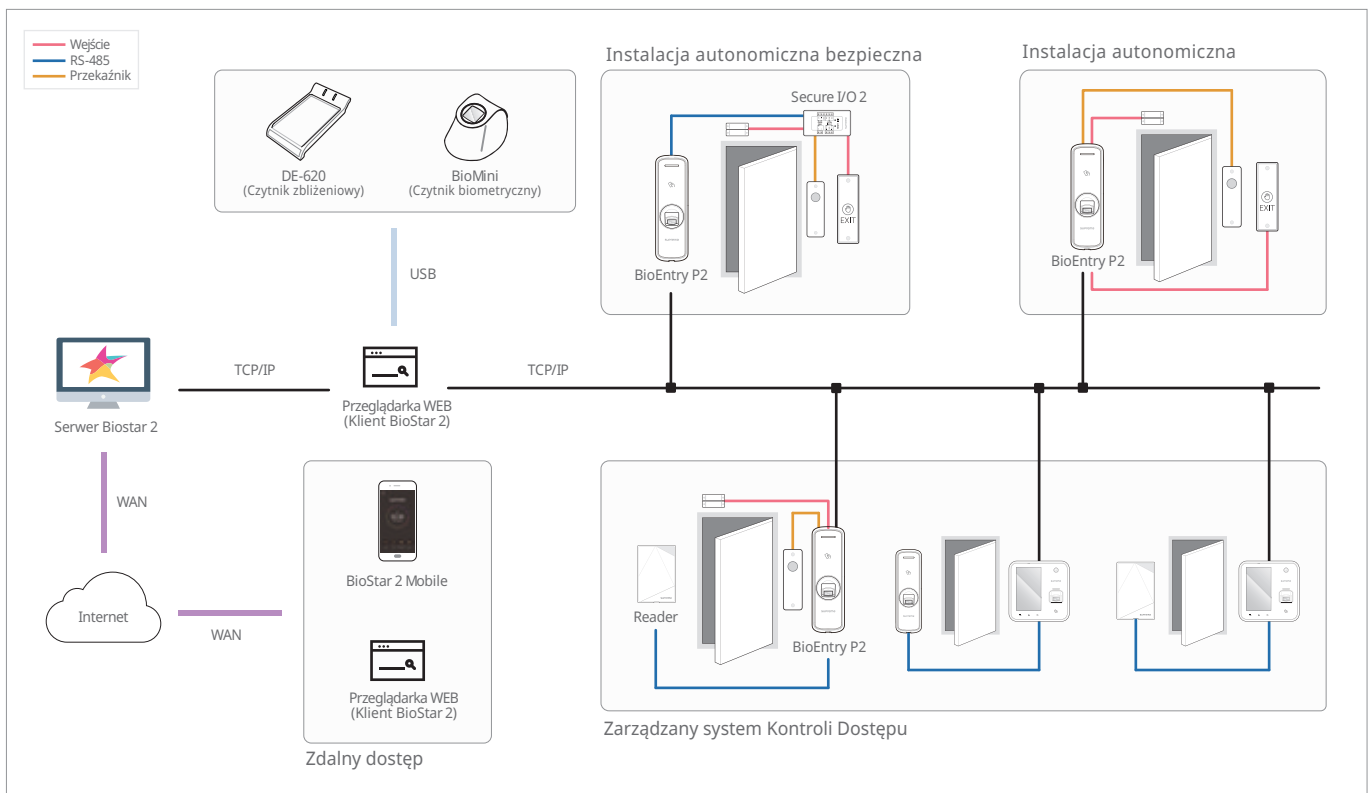
#### Wszechstronna komunikacja

- Standardy komunikacji: TCP/IP, RS-485, Wiegand
- Wejście/Wyjście: TTL I/O, Przełącznik

### Specyfikacja

|                        |  |  |
|------------------------|--|--|
| Biometria              | Odcisk palca   |  |
| Typ sensora            | Sensor optyczny(OP6)   |  |
| Wzorzec                | SUPREMA / ISO 19794-2 / ANSI 378                                   |  |
| Extractor / Matcher    | zgodne i poświadczone z MINEX                                      |  |
| Opcje RF               | BEP2-OD  | BEP2-OA  |
|                        | 125kHz EM & 13.56MHz MIFARE, MIFARE Plus, DESFire/EV1, FeliCa, NFC | 125kHz EM, HID Prox & 13.56MHz MIFARE, MIFARE Plus, DESFire/EV1, FeliCa, iCLASS SE/SR, NFC |
| CPU                    | 1.0 GHz  |  |
| Pamięć                 | 8GB Flash + 64 MB RAM  |  |
| Pojemność użytkowników | 10,000(1:1), 10,000(1:N)   |  |
| Pojemność wzorców      | 20,000(1:1), 20,000(1:N) [1 palec = 2 wzorce]                      |  |
| Pojemność zdarzeń      | 1,000,000(tekst)   |  |
| LED                    | Wielokolorowa  |  |
| Dźwięk                 | Buzzer wielotonowy   |  |
| Ethernet               | 10/100 Mbps, auto MDI/MDI-X  |  |
| RS-485                 | 1 kanał host /slave (wybieralny)                                   |  |
| Wiegand                | 1 kanał wejście / wyjście (wybieralny)                             |  |
| TTL                    | 2 wejścia  |  |
| Przełącznik            | 1 przełącznik  |  |
| Tamper                 | Wspierany  |  |
| Zasilanie              | DC 12V   |  |
| Wymiary (SxWxG,mm)     | 50 x 164 x 37.5  |  |
| Certyfikaty            | CE, FCC, KC, RoHS, REACH, WEEE                                     |  |

### Konfiguracje systemu



Suprema Inc.

17F Parkview Tower, 248, J eongjail-ro, Bundang-gu, Seongnam-si, Gyeonggi-do, 13554, Republika Korei

Tel: +82 31 783 4502 I Fax: +82 31 783 4503 I Sprzedaż: sales@supremainc.com I www.supremainc.com

©2018 Suprema Inc. Suprema oraz nazwy i numery produktów zawarte w niniejszym dokumencie są zastrzeżonymi znakami towarowymi firmy Suprema, INC. Marki i nazwy produktów nie należące do Suprema są znakami towarowymi lub zarejestrowanymi znakami towarowymi odpowiednich firm. Wygląd produktu, zawartość i/lub specyfikacja mogą ulec zmianie bez powiadomienia.

[AHL-BEP2-171230-05-EN]

**suprema**  
BIOMETRICS & SECURITY